

# Hoe maak je aantoonbaar dat je het bos duurzaam beheert?



## WAAROM: DE GROEIENDE WAARDE VAN BOS

### Groeiend begrip maatschappelijke waarde

Het begrip dat bossen belangrijk zijn voor maatschappelijke functies groeit. Bijvoorbeeld over de levering van schoon drinkwater, voorkoming van erosie, CO<sub>2</sub> opslag en biodiversiteit: 80% van alle dier- en plantsoorten komt voor in bossen.

### Stijgende economische waarde

Overheden, financiële instellingen, supermarkten, DHZ-winkels, architecten en energiebedrijven eisen meer en meer dat hout en houtproducten als papier aantoonbaar uit duurzaam beheerde bossen komen. Met een PEFC-certificaat heb je toegang tot de markt die vraagt om duurzaam hout en andere bosproducten.



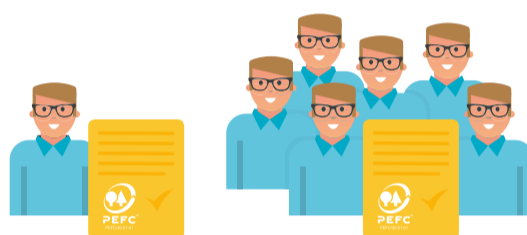
## WAT: AANTOONBAAR GARANTIE GEVEN

Met het PEFC-certificaat, afgegeven door een onafhankelijke certificeerder, garandeer je aantoonbaar aan de houthandel dat het geleverde hout uit een duurzaam beheerd bos afkomstig is.



Het internationale keurmerk PEFC garandeert dat hout- en papierproducten afkomstig zijn uit een duurzaam beheerd bos, waarbij evenveel aandacht is voor de sociale, de milieu- en de economische aspecten.

## VOOR WIE: BOSBEHEERDERS IN NEDERLAND



De PEFC-bosstandaard is voor het Nederlandse bos opgesteld. Daarbij wordt o.a. rekening gehouden met het onderscheid in de hoeveelheid hectare bosbezit.

Ook kunnen boseigenaren het PEFC-certificaat als middel gebruiken bij het voldoen aan de EU-houtverordening (EUTR).

Je kunt kiezen tussen een individueel certificaat of een groeps-certificaat dat beheerd wordt door een groepsmanager. Een groepsmanager heeft in grote lijnen het duurzame beheerplan klaar liggen met een onlinecontrolesysteem. Heb je al een beheerplan, dan controleert hij of dat voldoet aan de eisen van het keurmerk PEFC.

## HOEVEEL: DE INVESTERING

Naast de kosten van de onafhankelijke certificeerder betalen PEFC-gecertificeerde boseigenaren een deelnemersbijdrage aan PEFC Nederland voor de internationale registratie, promotie, voorlichting en kennisoverdracht van het keurmerk.



Een vast bedrag van € 10 per jaar.



Eigenaren met een bos dat groter is dan 5 ha betalen daarbovenop € 0,10 per hectare per jaar.

## HOE: VAN START MET CERTIFICERING

Lees de PEFC bosstandaard en neem contact op met instellingen die gespecialiseerd zijn in advisering en begeleiding rondom certificering van bosbeheer of neem contact op met de groepsmanager van een groeps-certificaat.



Wist je dat al meer dan 1.000.000 boseigenaren in de wereld PEFC-gecertificeerd zijn?  
(op de kaart in het wit)

## DAAROM: KIES VOOR PEFC!

Maak ook het verschil door voor duurzaam bosbeheer te kiezen! Daarmee speel je in op een groeiende vraag in de markt en stimuleer je boseigenaren in andere landen om ook hun bos duurzaam te beheren en aan een duurzame wereld bij te dragen: goed voorbeeld doet goed volgen.

Welkom & bedankt!

