

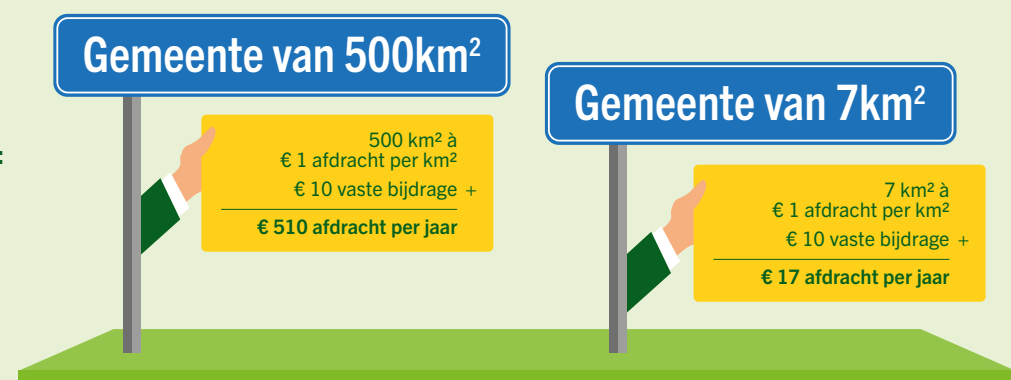
### Sluit je aan bij 's werelds grootste certificeringssysteem

Wereldwijd wordt zo'n 300 miljoen hectare PEFC-gecertificeerd bos beheerd door een miljoen boseigenaren. Net als bij bosbeheer geldt voor het beheer van bomen buiten het bos dat het beheerplan en de interne controle daarvan de basis is.

### Deelnemersbijdrage aan PEFC

Naast de kosten van een certificeerder of de manager van een groepscertificaat betalen gecertificeerde beheerders een jaarlijkse deelnemersbijdrage aan PEFC Nederland.

Voorbeelden van deelnemersbijdrage berekeningen van Bomen Buiten het Bos:



Na het sluiten van de (gratis) licentieovereenkomst heb je het recht om het PEFC-logo en labels te gebruiken.

PEFC-gecertificeerde beheerders ontvangen het welkomstpakket met o.a. een plaquette voor aan de gevel welke duidelijk maakt dat het beheer van de bomen in de gemeenten het PEFC-certificaat heeft. Tevens hebben we online communicatiematerialen voor je klaar staan die je kan gebruiken om de inwoners van jouw gemeente te informeren over het duurzame beheer van de bomen in hun buurt.

Download de PEFC standaard op [pefc.nl/BBBstandaard](https://pefc.nl/BBBstandaard)

Deze brochure makkelijk delen met je collega? Dan hoef je alleen deze url te delen: [pefc.nl/BBBbrochure](https://pefc.nl/BBBbrochure)



**Doe mee!**  
**Behaal het certificaat voor Bomen Buiten het Bos**  
[pefc.nl/BBB](https://pefc.nl/BBB)



Samen voor onze bomen en bossen

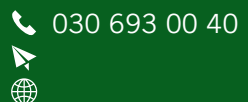
# CERTIFICEER DE BOMEN BUITEN HET BOS

Laat zien dat jouw gemeente de buurtbomen duurzaam beheert



### Wil je meer informatie?

Bezoek onze website of neem contact op met het team van PEFC Nederland.



030 693 00 40



# Duurzaam beheer van bomen buiten het bos

Veranker duurzaam beheer van de bomen in jouw gemeente met een PEFC-certificaat



## 180 miljoen bomen staan buiten het bos

Van de >340 miljoen bomen in Nederland staan 180 miljoen bomen buiten het bos: in steden, dorpen, langs akkers en weilanden, in singels met bomen en bij erfgronden. Kortom, bomen zijn onderdeel van onze leefomgeving. Het is van belang dat ook deze bomen duurzaam beheerd worden, zodat toekomstige generaties profijt hebben van bomen.

## Maak duurzaam beheer aantoonbaar

Publieke instanties als gemeenten kunnen het PEFC-certificaat behalen. PEFC-certificering van bomen buiten het bos is hét instrument om duurzaam beheer te bewijzen. Zo maak je aantoonbaar aan de inwoners dat jouw beheer van bomen duurzaam gewaarborgd is

en dat er garantie is dat de bomen blijvend onderdeel zijn van hun gemeente.

## PEFC-certificaat: garantie van duurzaam beheer van bomen

Duurzaam beheer is: bomen zo te beheren dat de biodiversiteit en productiviteit van bomen nu en in de toekomst behouden blijven zodat zij ecologische, economische en sociale functies blijven vervullen en er geen schade veroorzaakt wordt aan ecosystemen. De regelgeving van het PEFC keurmerk draait om het behouden van dit alles.

## BOMEN ZIJN GEZOND

Bomen in steden en dorpen hebben meer voordelen dan ecologisch of esthetisch. Als integraal onderdeel van bestaande en nieuwe woonwijken dragen ze bij aan een positieve beleving van de bewoners.



## Bomen: belangrijk voor de gezondheid en het welzijn van inwoners

De maatschappelijke waarde van bomen wordt gelukkig steeds meer erkend. Niettemin weten velen niet hoe nuttig bomen zijn, bijvoorbeeld dat bomen:

- ✓ uitstekende luchtfilters zijn en schadelijke stoffen en fijne deeltjes in de lucht verwijderen;
- ✓ CO<sub>2</sub> opnemen, ongeveer 25 ton per jaar, en zuurstof teruggeven aan de atmosfeer. De CO<sub>2</sub> blijft trouwens opgeslagen in hout en houtproducten. Zo helpen bomen en producten van hout de klimaatcrisis tegen te gaan;
- ✓ geluidsoverlast verminderen omdat ze huizen afschermen van nabijgelegen wegen en/of industriële gebieden;
- ✓ de lucht met wel 8 graden Celsius kunnen koelen, waardoor de behoefte aan airconditioning afneemt;
- ✓ ervoor zorgen dat niet alle neerslag via het riool afgevoerd hoeft te worden en water filteren;
- ✓ goed zijn voor de biodiversiteit.

## (Stads)houtverwerkers

Bomen die dan toch moeten worden verwijderd krijgen een duurzaam tweede leven bij verwerkers van (stads)hout. Vele (stads)houtverwerkers hebben het PEFC Chain of Custody-certificaat. Deze (stads)houtverwerkers maken met het certificaat aantoonbaar dat de producten die zij maken van PEFC-gecertificeerde bomen afkomstig zijn. Zij kunnen het PEFC-logo op het product plaatsen. Zo krijgen hun klanten de garantie dat deze producten een duurzame oorsprong hebben.

“EEN GROTE BOOM HEeft DEZELFDE KOELINGSKRACHT ALS TIEN AIRCO’S”

Marco Verhoef  
Weerman NOS-journaal.

BOMEN ZIJN EEN ONTMOETINGSPLEK

Weet je dat tijd doorbrengen in de buurt van bomen de fysieke en mentale gezondheid verbetert, en bloeddruk- en stressverlagend werkt?

