

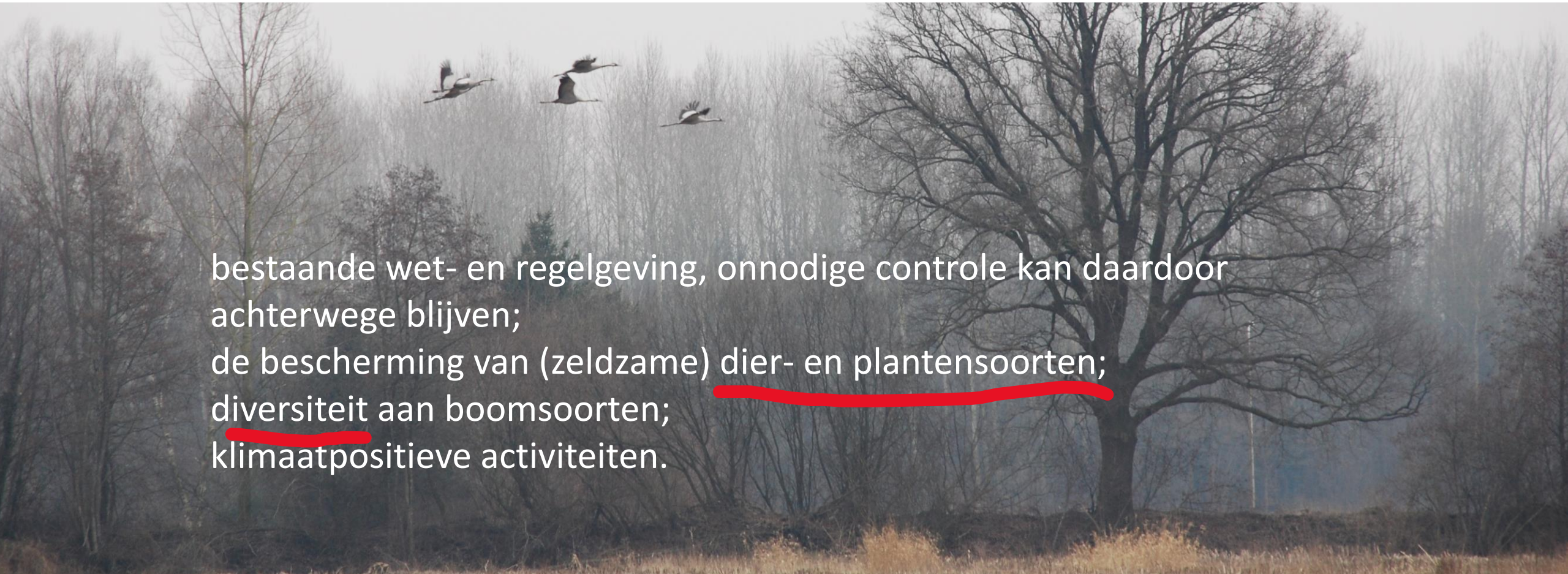
Bomen buiten bosverband Twickel

10 oktober 2023

Hans Gierveld



Waar gaat het om? Insteek PEFC:

A photograph of a winter landscape. In the foreground, there is a field of dry, yellowish-brown grass. The middle ground is filled with a dense forest of bare, dark trees. In the upper part of the image, three birds are flying across a pale, overcast sky. The overall tone is muted and wintry.

bestaande wet- en regelgeving, onnodige controle kan daardoor
achterwege blijven;
de bescherming van (zeldzame) dier- en plantensoorten;
diversiteit aan boomsoorten;
klimaatpositieve activiteiten.

Visie



Aanpak.

insteek :

1. inzet op robuuste landschapsecologie (gebieden)
2. Behoud natuurterreinen.
3. Behoud soorten

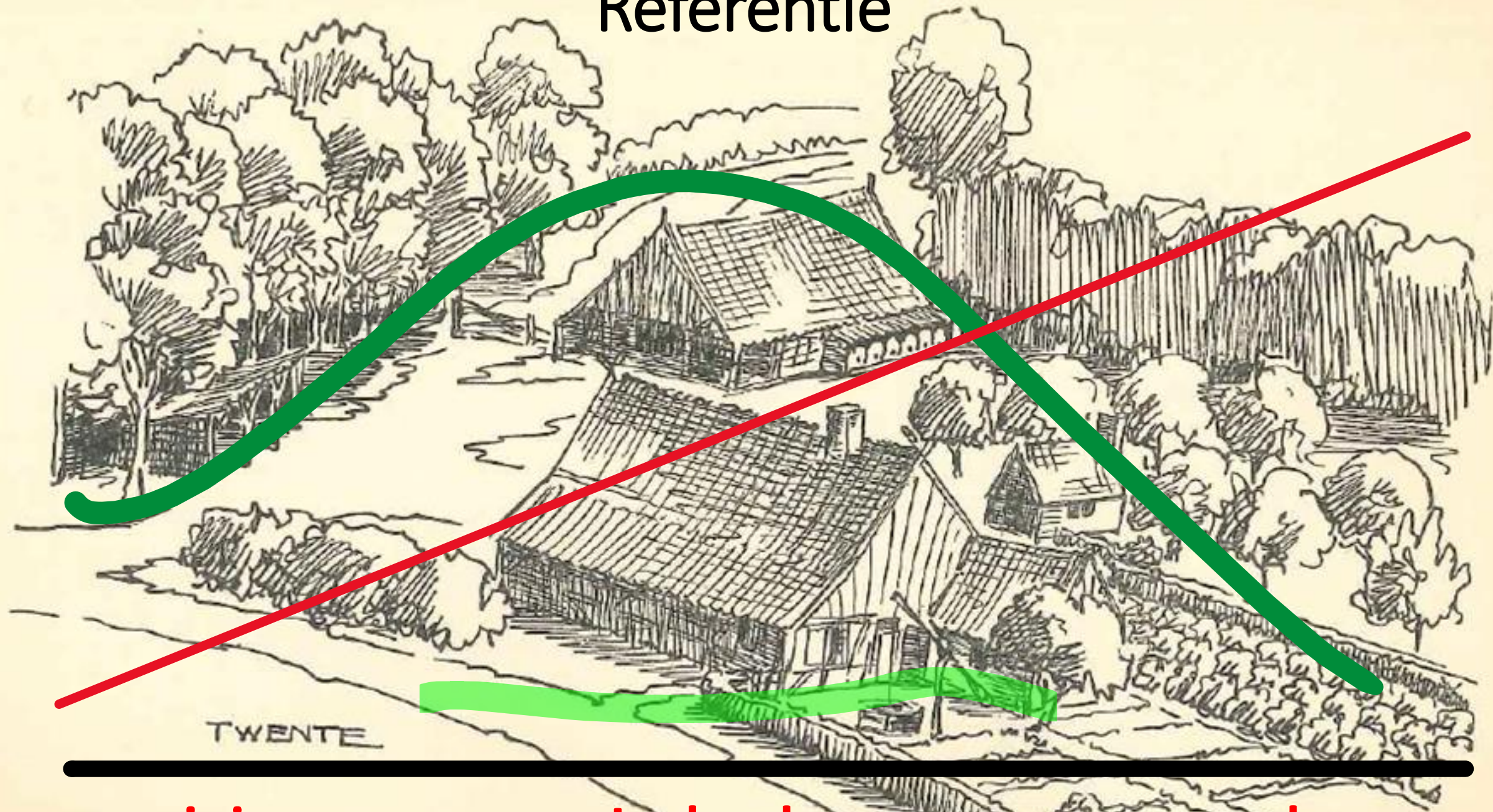


An aerial photograph of a river valley. The river flows through the center, surrounded by lush green fields and dense forests. The landscape is a mix of natural vegetation and agricultural land, showing a high degree of integration between nature and farming.

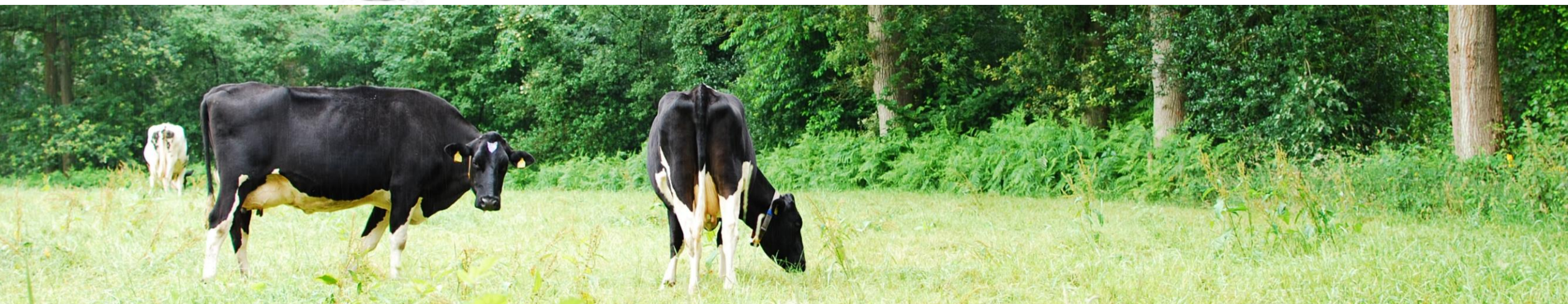
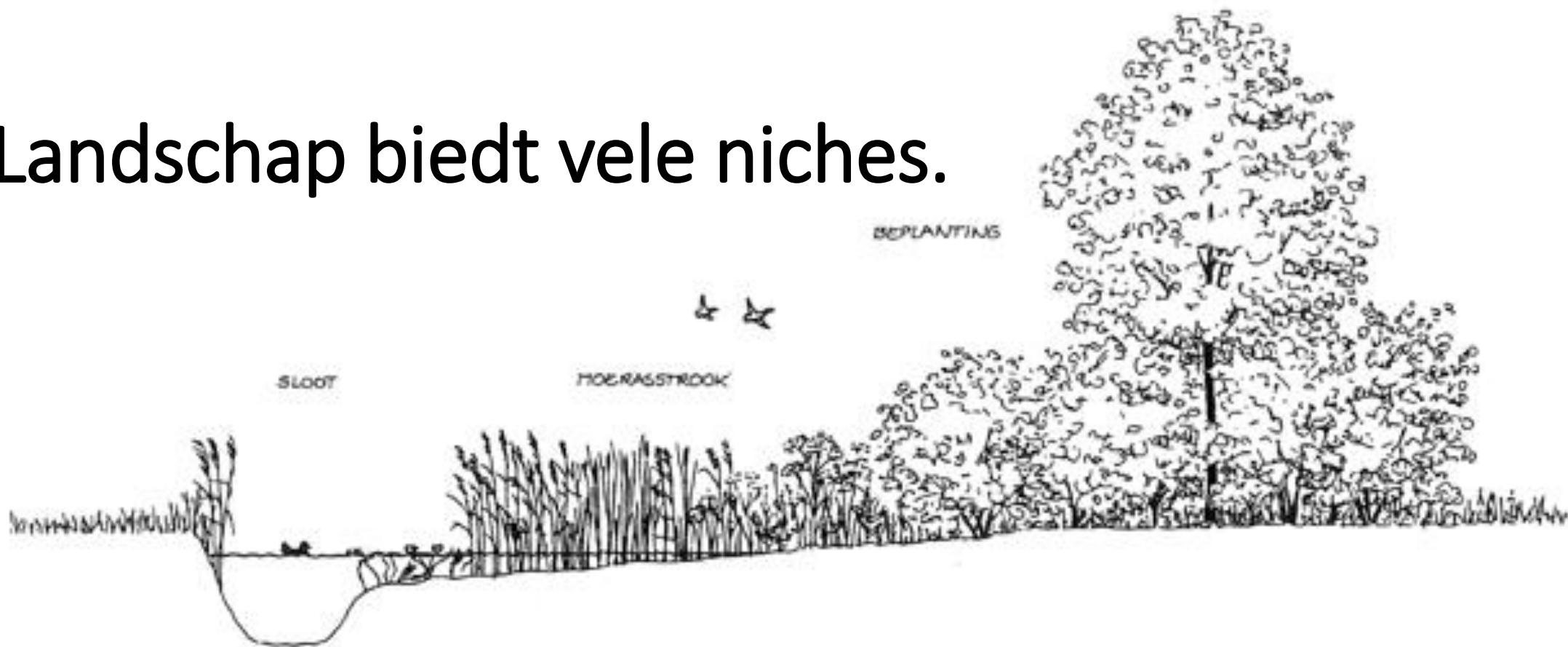
Landschapsecologische relaties

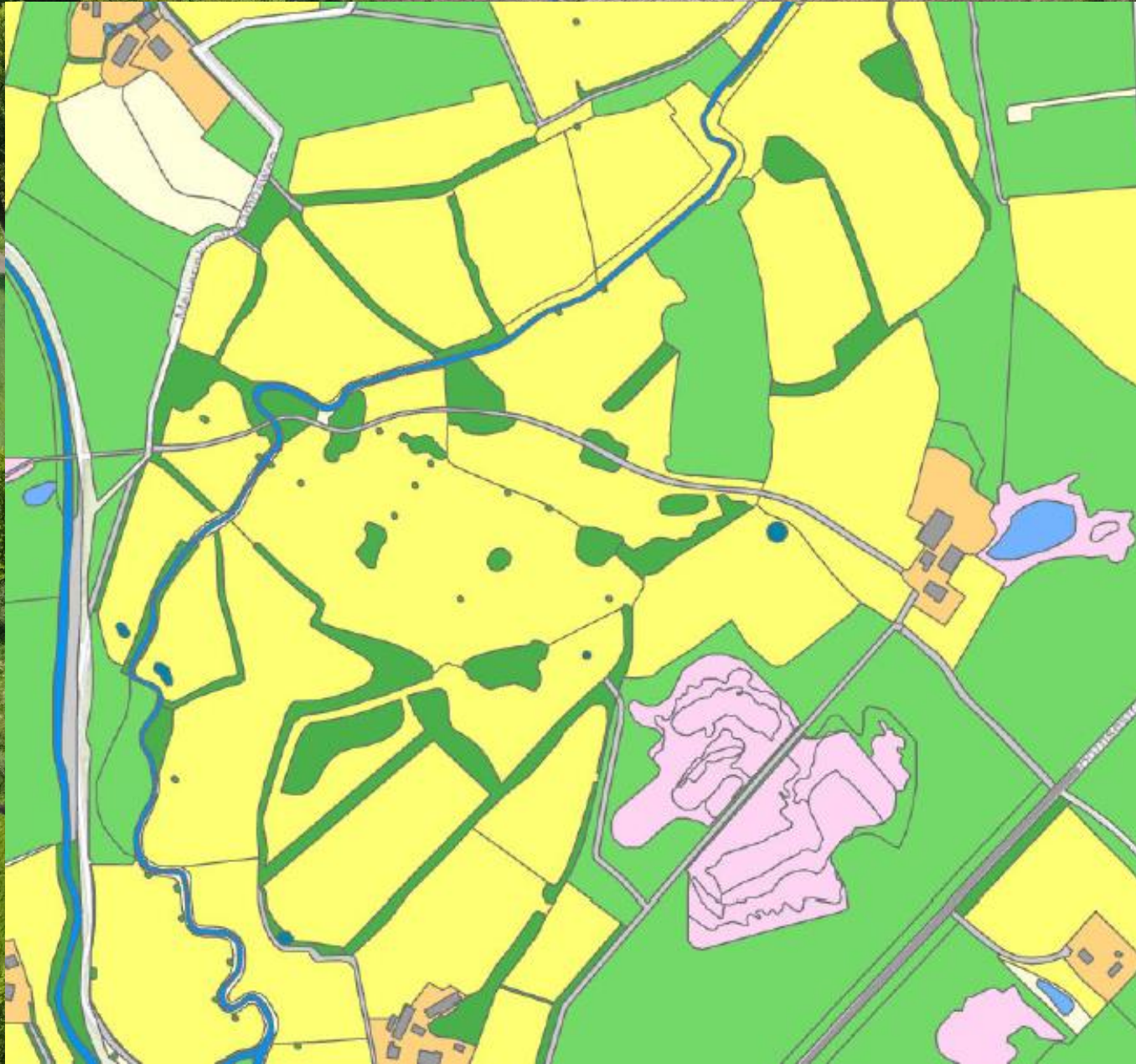
Referentie 1950, grote verwevenheid
natuur landschap en landbouw

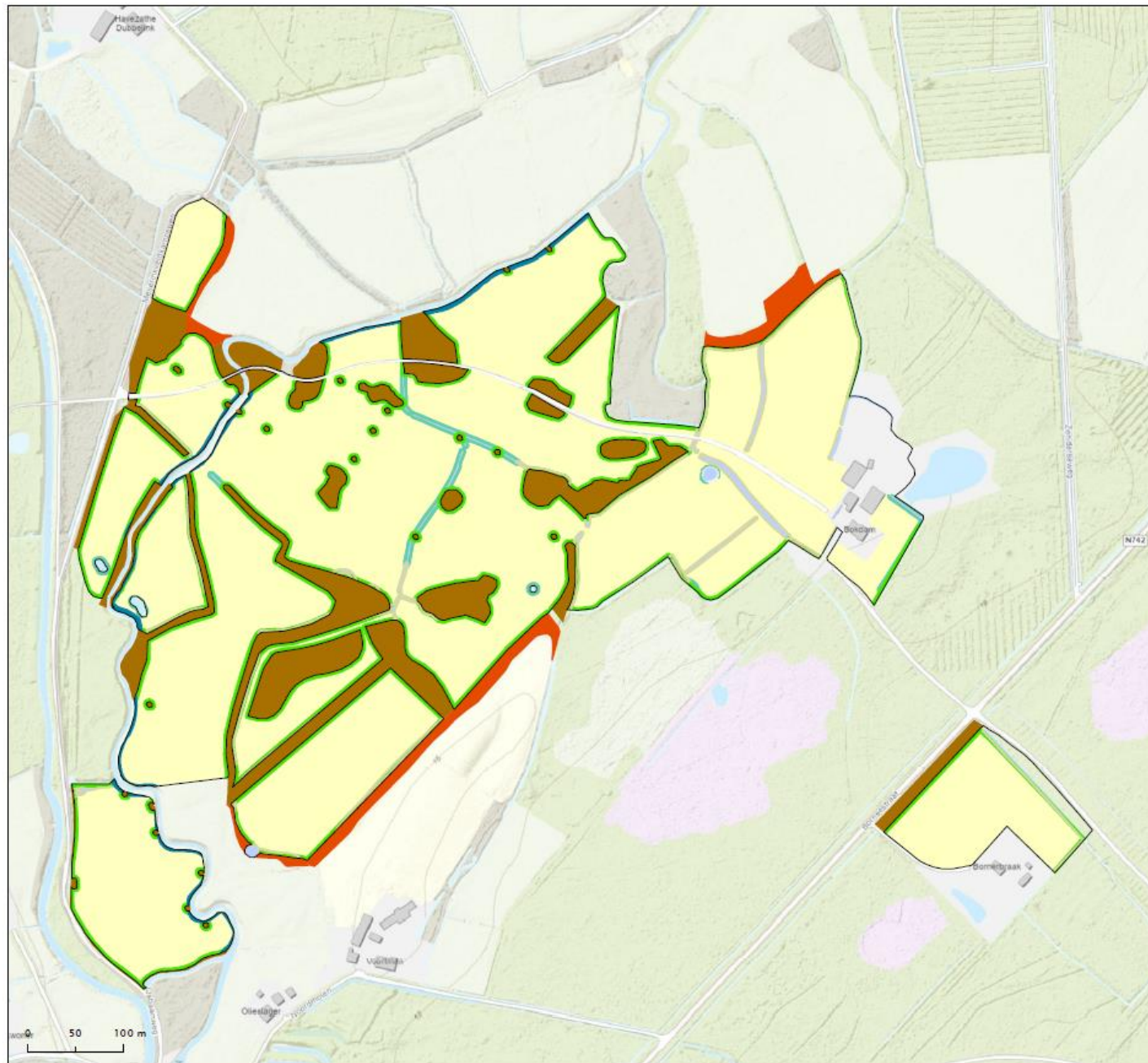
Referentie



Landschap biedt vele niches.







Stichting Twickel

Dooradering pachter Luttikhedde (LUTTAH)

Cultuurgrond in pacht (liberale pacht en/of hoevepacht)

Contour volledige pacht (liberale pacht en/of hoevepacht)

Landschapselementen langs verpachte cultuurgrond

Landschapselement - 1 aangrenzende pachter

Landschapselement - 2+ aangrenzende pachters

Dooradering binnen verpachte cultuurgrond

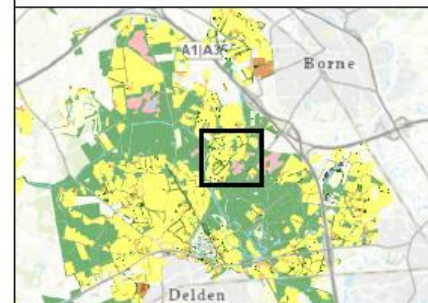
Watergang (nat/droog)

KFG bufferstrook langs bos/landschapselement

KFG Bufferstrook KRW-watergang

KFG Bufferstrook watergang

KFG bufferstrook droge watergang



Bosgroep Noord-Oost Nederland



Lidnr.: 28410

Kaartnr.: 1/4

Schaal: 1:4.000

Formaat: A3

Datum: 17 maart 2023

Auteur: RK

Ondergrond: Esri Nederland, Community Map Contributors

landschap

Ontginningslandschap

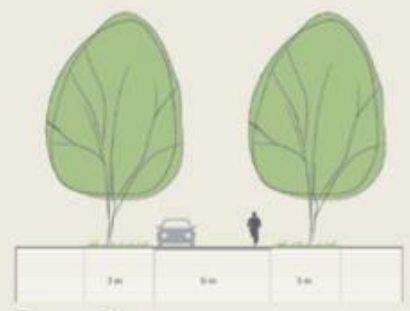
Grootscha



Brede houtwal



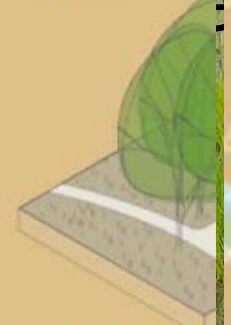
Geleidelijke bosrand mantel-zoom



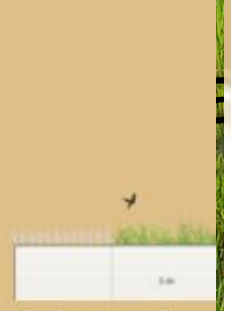
Bomenlaan



Steilrand



Solitaires op kr



Ruigtestrook

sparante houtwal



landschap

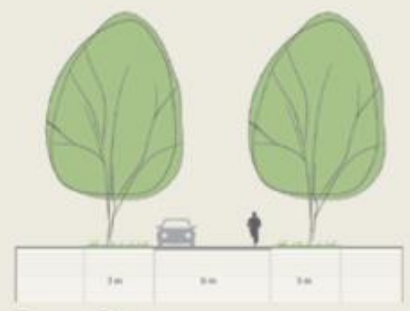
Ontginningslandschap



Brede houtwal



Geleidelijke bosrand mantel-zoo



Bomenlaan



Eventueel kunnen eetbare soorten worden toegevoegd in houtwallen



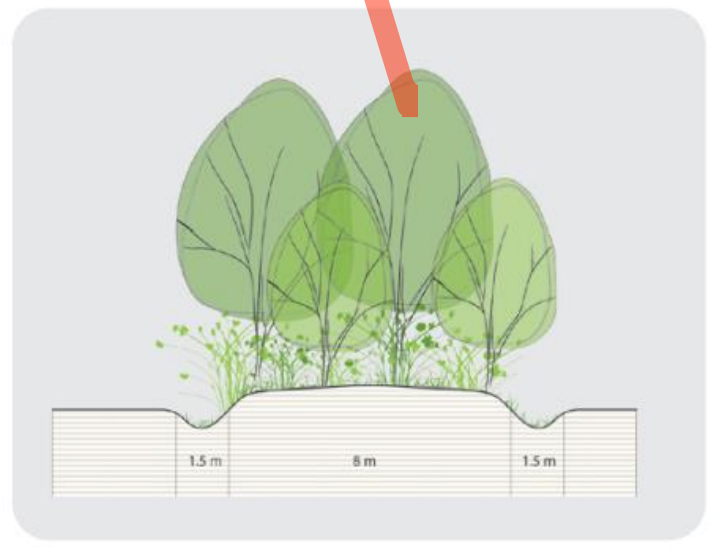
Houtwal langs veldweg

Brede houtwal

Op verschillende plekken liggen in de jonge ontginningslandschappen brede houtwallen, vaak langs lange rechte ontginningswegen. De houtwallen zijn flink breder dan de houtwallen in het oude ontginningslandschap.

Spelregels:

- Brede houtwallen liggen alleen langs ontginningswegen.
- De breedte is circa 11 meter, inclusief een greppel aan weerszijden.
- Het element bestaat 100% uit inlandse soorten zoals ruwe berk, grove den, eik etc. plus ondergroei.



sparante houtwal

Ruigtestrook

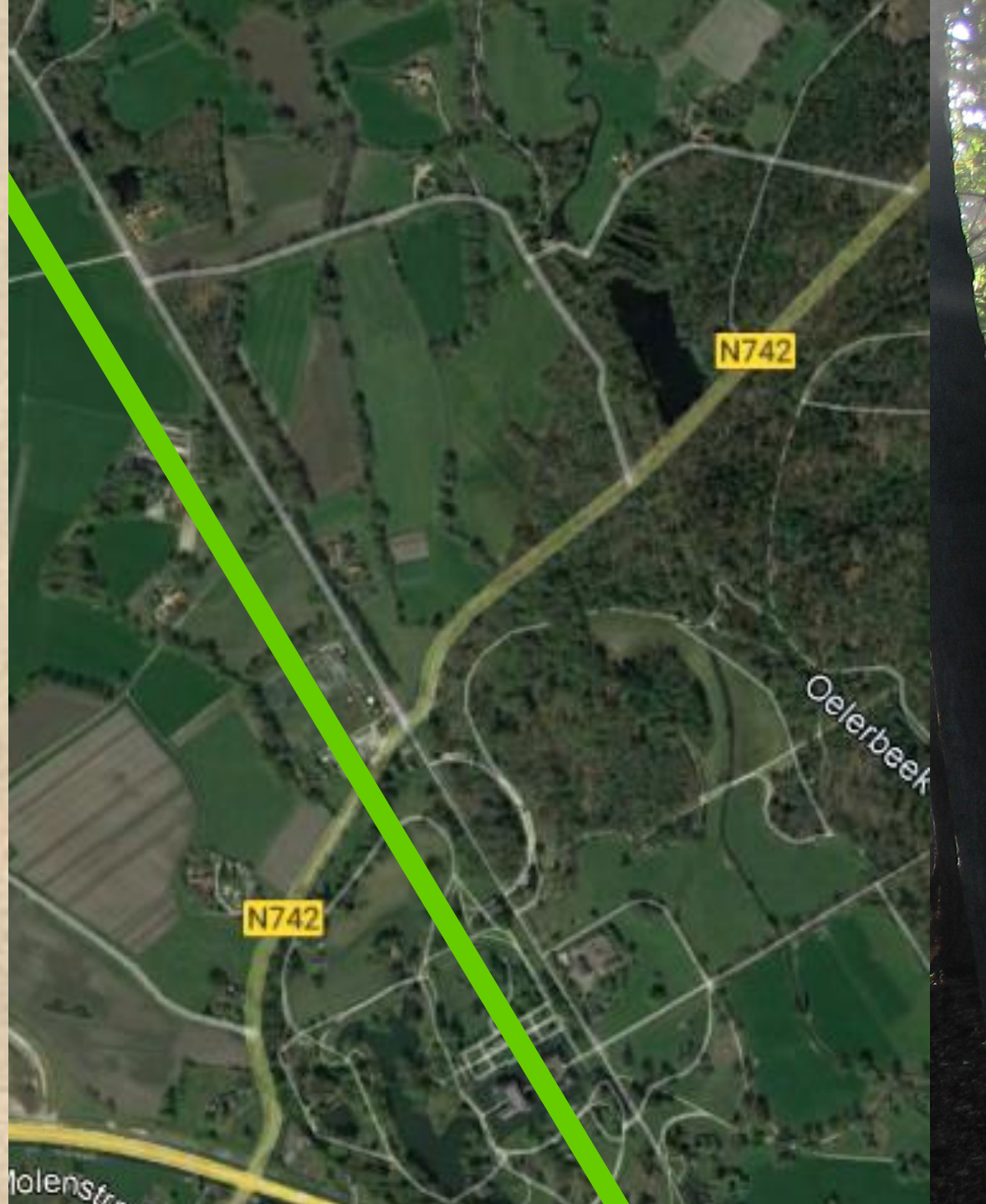
Aanbrengen ondergroei



Twickelerlaan



Twickelerlaan



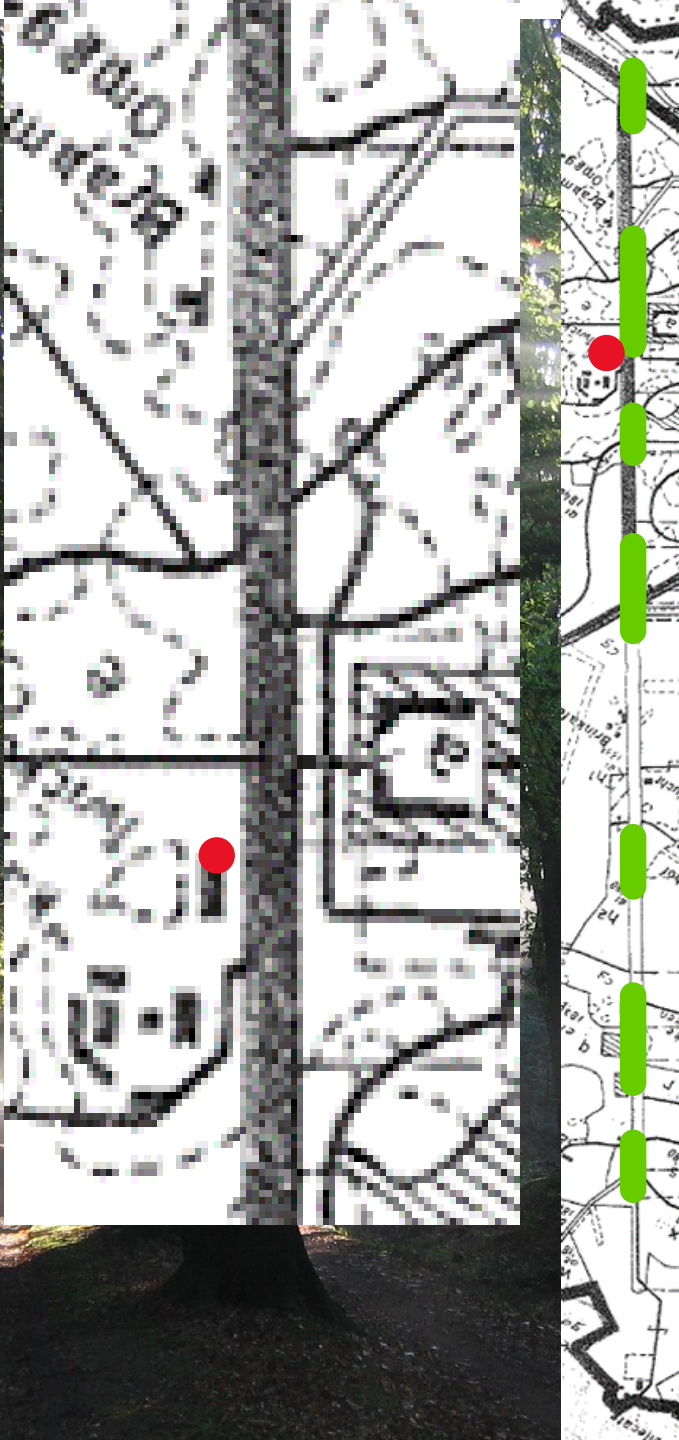
Twickelerlaan

- 2.500 m lang
- 1.260 m verjongd
- Eenheden 105 m'



Twickelerlaan

a		2003	70	ja
b	brug	2013	40	ja
c		1770	210	nee
d	braamrot	2014	215	ja
e	kasteel	nvt	60	ja
f	rentmeesterij	1770	110	nee
g		2002	145	ja
h		1770	100	nee
i		1993	150	ja
j	rondeel Bornsestra	2002	40	ja
k		1770	40	nee
l		1770	275	nee
m		1770	130	nee
n	Ottenhof	2001	100	ja
o	Vucht	1993	185	ja
p	Wengele	1770	130	nee
q	rondeel lepel en vo	1996	60	ja
r		1770	45	nee
s		1993	95	ja
t	Hellecate	1960	100	ja
u	Hellecate	1770	150	nee



De verjonging van de Twickelerlaan in Delden

Hans Gierveld, assistent rentmeester Stichting Twickel

De Twickelerlaan op het landgoed Twickel is aangelegd ter ondersteuning van de glorie van het huis en zijn bewoners. In eerste instantie had de laan een puur landschappelijke functie. Vandaag de dag heeft deze laan zowel een landschappelijke, een cultuurhistorische als een natuurwaardefunctie, drie redenen dus om de laan te behouden. Het is voor de beheerder zaak om op deze waarden te letten, om de laan ook aan komende generaties door te kunnen geven.

In de laan komen enkele open plekken voor, variërend van één boom tot ca. 150 meter. Om verder verval van de laan te voorkomen, is de Stichting Twickel bezig met een beheersplan voor de laan. Hiertoe wordt gekeken naar de waarden die de laan vervult en vervolgens worden de vitaliteit en de groeiplaats van de bomen onderzocht. Aan de hand hiervan wordt gekeken naar lokaties die voor herplant in aanmerking komen, waar en of er bomen geveld moeten worden en waar de laan door boomverzorgende maatregelen een beter toekomstperspectief kan krijgen.

Met dit pakket aan maatregelen wordt de variatie in leeftijd, het toekomstperspectief van de oude bo-



men en dus ook die van de laan, vergroot. Daardoor zal niet alleen deze generatie, maar zullen ook de komende generaties van alle waarden van deze prachtige laan kunnen genieten.

Restanten van de eens zo majestueuze laan.

foto: Mirjam Lammertink



Onderhoud
snoei
bodem
BVC



Dank voor jullie aandacht.

