

EUDR & PEFC

Hoe PEFC jouw organisatie
ondersteunt bij de EU
Deforestation Regulation

Versie 6 augustus 2024

pefc.nl/eudr eudr@pefc.nl



EUDR & PEFC

Hoe PEFC-certificering jouw organisatie ondersteunt bij de nieuwe European Union Deforestation free Regulation (EUDR)

Op 30 december 2024 is de Europese ontbossingsverordening volledig in werking: de EU Deforestation Regulation (EUDR). De wet volgt de EUTR (EU Timber Regulation) op. Dit betekent dat alleen producten op de EU-markt gebracht mogen worden die legaal geproduceerd zijn en geen verband houden met ontbossing en bosdegradatie.

PEFC-certificering blijft daarin een waardevol instrument.

Inhoudsopgave

Over de EUDR	1
PEFC en de EUDR	3
PEFC: bewijs van duurzaamheid én naleving	3

Wij zetten ons al 25 jaar in om ontbossing een halt toe te roepen door duurzaam bosbeheer te stimuleren. Vele bedrijven en (branche)organisaties ondersteunen ons daarin.

Handelen in gecertificeerd materiaal stelt je als bedrijf niet vrij van de EUDR-verplichting. Wel zijn het PEFC Chain of Custody-certificaat en de recent ontwikkelde PEFC EUDR DDS standaardmodule zijn uitstekende middelen om je risico zo laag mogelijk te houden en aantoonbaar te maken dat je handelt naar de doelstellingen van de EU-ontbossingsverordening. Het ministerie raadt zelfs het inzetten van certificering en audits aan.

In deze leaflet informeren wij je over de belangrijkste punten in de EUDR én over de ondersteuning van PEFC aan jouw organisatie.

Over de EUDR

De EUDR (Verordening (EU) 2023/1115) is de opvolger van de EUTR (nr. 995/2010) omdat bleek dat de EUTR niet effectief genoeg was om de ontbossingsproblematiek op te lossen. De belangrijkste verandering is de scope van de EUDR, deze is breder dan alleen hout. Dat is logisch want >90%¹ van de wereldwijde ontbossing wordt veroorzaakt door omvorming van bossen naar met name landbouwgebieden. Daarom geldt deze nieuwe wet ook voor de landbouwproducten rundvlees, cacao, koffie, palmolie, rubber en soja, of afgeleiden² daarvan.

De verordening luidt als volgt:

Relevante grondstoffen en relevante producten mogen niet in de handel worden gebracht, op de markt worden aangeboden of worden uitgevoerd, tenzij aan alle volgende voorwaarden is voldaan:

- zij zijn ontbossingsvrij;
- zij zijn geproduceerd overeenkomstig de relevante wetgeving van het land van productie, en
- zij gaan vergezeld van een zorgvuldigheidsverklaring.

Ingangsdatum

Vanaf 30 december 2024 is de EUDR volledig van kracht. Nb. De EUTR blijft geldig t/m 31 december 2027 voor producten gemaakt voor juni 2023. Voor het gemak een overzicht:

Productie (houtoogst) voor of na 29.06.2023	Houtproduct op de markt		
	voor 30.12.2024	tussen 30.12.2024 - 30.12.2027	na 31.12.2027
Voor	EUTR (zie Art.37(1) ³ EUDR	EUTR (zie Art.37(1)) EUDR	EUDR
Na	EUTR	EUDR	EUDR

¹ Bron: EUDR 2023/1115: bit.ly/PEFC-EUDR.

² Voorbeelden van afgeleide producten gemaakt van hout zijn meubelen, pulp, drukwerk, papier en karton of producten als verpakkingen. Voor een compleet overzicht zie de online lijst met HS-codes, ook bekend als Combined Nomenclature, CN-codes: <https://bit.ly/HS-codes-NL>. Gerecyclede producten vallen niet onder de EUDR.

³ Artikel 37.1 Verordening (EU) nr. 995/2010 wordt ingetrokken met ingang van 30 december 2024.

Wat betekent dit voor bedrijven?

Iedereen die hout, of producten gemaakt van hout, als eerste op de EU-markt brengt of exporteert, wordt beschouwd als marktdeelnemer. De marktdeelnemers zijn verplicht om een zorgvuldigheidssysteem (due diligence system, DDS) te implementeren, een risicoanalyse uit te voeren en dienen op te geven op welke geolocatie het hout geogst is. Dit is om ervoor te zorgen dat grondstoffen of producten uit ontbossingsvrije gebieden, zonder bosdegradatie komen en waar productie in overeenstemming met de wetgeving van het land heeft plaats gevonden. Deze oefening geldt in grote lijnen ook voor bedrijven die nieuwe producten maken, dus een product maken en verkopen met een andere HS-code dan de HS-code van de producten die zij inkopen, de zogenaamde tussenmarktdeelnemer.

Het verzamelen van informatie is een belangrijk onderdeel. Dit omvat: houtsoort, product, hoeveelheid, land van herkomst, geolocatie van het perceel waar de houtproductie plaatsvond, leverancier, bewijs van legaliteit en ontbossingsvrije oorsprong van het product. Onderdeel van de EUDR is een benchmarking systeem waarbij landen worden ingedeeld in hoog, standaard of laag risico. De EU is hiervoor een landen/gebieden analyse aan het uitvoeren welke uiterlijk 31 december 2024 wordt gepubliceerd. De risicobeoordeling zal bij een laag risico minder uitgebreid nodig zijn.

Bedrijven verderop in de keten, die de producten na de marktdeelnemers verhandelen (zogenaamde handelaren), dienen ook te beschikken over deze gegevens. Zij moeten de oefening niet herhalen, wel dienen de referentienummers van de relevante zorgvuldigheidsverklaring te worden verzameld en gecontroleerd. Alle marktdeelnemers bewaren de documentatie tot 5 jaar na de datum van aanbidding op de markt.

ICT-systeem

Alle bedrijven in de handelsketen moeten hun handelswaren aangeven in een ICT-systeem, Traces, dat opgezet zal worden onder verantwoordelijkheid van de Europese Commissie.

KMO: klein, middel en micro-ondernemingen

De EUDR geeft KMO-ondernemingen een half jaar langer de tijd voordat ook voor hen de wet ingaat: 30 juni 2025. Dit geldt echter niet voor producten als hout en papier die al onder de EUTR vielen (zie EUDR-artikel 38). Ook zullen grote bedrijven referentienummers van zorgvuldigheidsverklaringen nodig hebben voor hun eigen risicobeoordeling. Daarom is het aan te bevelen om ook als KMO-onderneming de EUDR per 30 december 2024 geïmplementeerd te hebben.

De verordening eist controle

De verordening eist controle (artikel 16) door de nationale overheden op de naleving bij ten minste 9% van de marktdeelnemers die producten en/of grondstoffen op de markt brengen die zijn geproduceerd in een land of regio dat met een hoog risico is aangemerkt. Dit is 3% bij een land/regio met standaard risico en 1% bij een land/regio met laag risico.

Controle door NVWA

Vanaf 30 december zal de Nederlandse Voedsel- en Warenautoriteit (NVWA) namens de Rijksoverheid controles uitvoeren om te verzekeren dat ondernemers zich aan de voorschriften houden. Deze controles omvatten het controleren van de (digitale) documenten die handelaren dienen te bezitten, maar vooral ook de procedure die bedrijven gebruiken om de risiconiveaus te bepalen en op de juiste manier te mitigeren. De PEFC EUDR-module ondersteunt je in het opstellen van zo'n procedure en het mitigeren van de risico's. Het ministerie van LNV raadt bedrijven ook aan om certificering en audits in te zetten als mitigerende maatregel.

PEFC en de EUDR

PEFC, toegewijd aan ontbossingsvrij

Zo'n 300 miljoen hectare bos in meer dan 40 landen, beheerd door 1.000.000 boseigenaren is PEFC-gecertificeerd. De belangrijke doelstellingen van de EUDR komen overeen met de missie van PEFC:



PEFC ondersteunt je

PEFC Chain of Custody wordt bij bedrijven gecontroleerd door onafhankelijke certificeringsinstanties, waarbij de naleving van de eisen wordt geverifieerd.

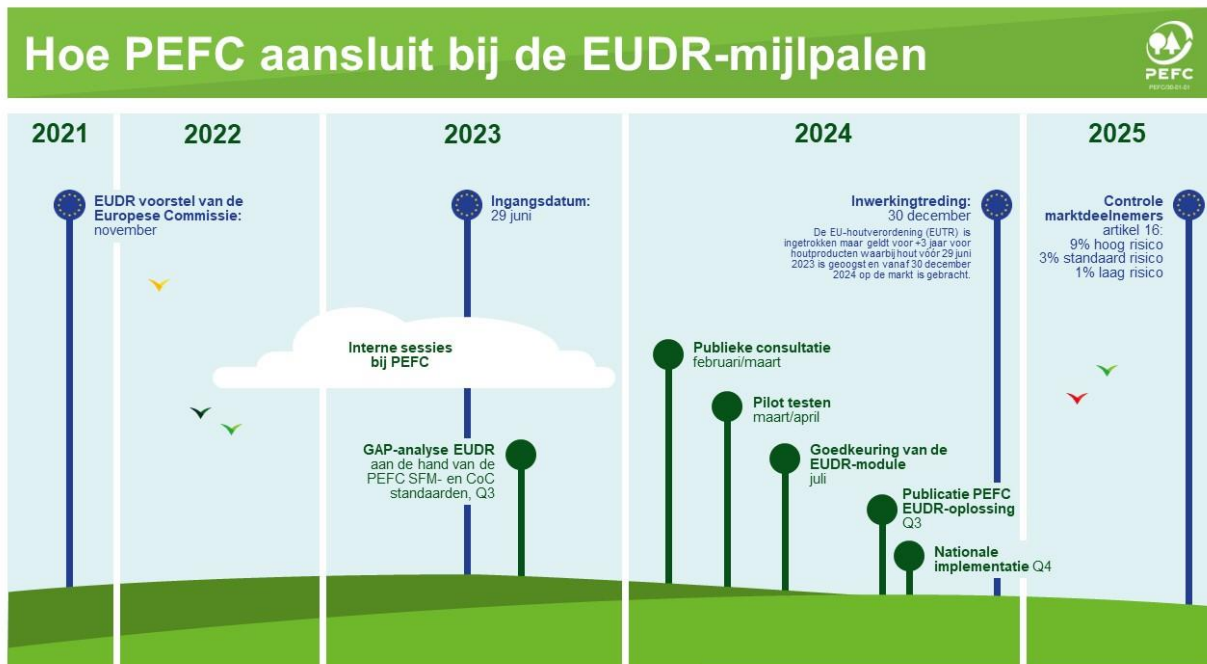
PEFC: bewijs van duurzaamheid én naleving

We hebben de extra standaardmodule ontwikkeld als vrijwillige toevoeging aan het PEFC-certificaat om certificaathouders te ondersteunen bij de naleving van de verordening. Eenvoud is een sleutelbegrip geweest tijdens de ontwikkeling. De module omvat o.a. middelen voor de implementatie van een zorgvuldigheidssysteem (een upgrade t.o.v. de EUTR), de PEFC EUDR Due Diligence System (DDS), en de uitvoering van een risicoanalyse. De DDS is gebaseerd op de bestaande Chain of Custody DDS, met als doel de EUDR eisen begrijpelijk te maken zodat het praktische gebruik duidelijk wordt.

De standaardmodule is in juli gepubliceerd en hier te downloaden: bit.ly/PEFCeudrDDS.

Wie kan de PEFC EUDR DDS module gebruiken?

Elk bedrijf die als marktdeelnemers en/of handelaren van bosproducten of afgeleide daarvan in de EU opereren of waar ook ter wereld. Organisaties met een PEFC Chain of Custody⁴-certificaat kunnen de PEFC EUDR DDS⁵ standaardmodule gebruiken om te kunnen voldoen aan de EUDR-vereisten.



⁴ pefc.nl/stappenplan

⁵ bit.ly/PEFCeudrDDS

Ons certificeringssysteem helpt bedrijven om te voldoen aan de eisen op het gebied van duurzaamheid, legaliteit, bescherming rechten van (inheemse) volkeren en due diligence. Hieronder een overzicht van de EUDR-vereisten en de PEFC-elementen in de Chain of Custody standaard (ST 2002:2020) en PEFC EUDR DDS (ST 2002-1:2024) die daarvoor beschikbaar zijn:

EUDR-vereisten	PEFC-elementen in Chain of Custody ST 2002 & PEFC EUDR DDS ST 2002-1
Legaliteit (artikel 3).	Duurzaam PEFC-geproduceerd hout is legaal (ST 2002: punt 3.7a); (ST 2002-1: punt 6.3)
Vrij van ontbossing en bosdegradatie (artikel 3).	De PEFC-eisen voor duurzaam bosbeheer bepalen dat de kwantiteit en kwaliteit van bossen worden beschermd. Dit zorgt ervoor dat het vermogen om koolstof op te slaan en vast te leggen wordt gewaarborgd ⁶ (ST 2002-1: punten 3.8, 5.1.2, 6.2)
Traceerbaarheid (artikel 9).	Chain of Custody certificering verifieert dat hout afkomstig is uit PEFC-gecertificeerde bossen (ST 2002-1 punt 6.4)
Procedures opstellen (artikel 11).	Het is noodzakelijk een managementsysteem op te zetten bij PEFC-certificering, inclusief het opstellen van procedures (ST 2002-1 hoofdstuk 4)
Informatie verzamelen (artikel 9).	PEFC-certificering maakt het verzamelen van informatie noodzakelijk (ST 2002, punt 4.4, ST 2002-1 hoofdstuk 5)
Risicobeoordeling (DDS) uitvoeren (artikel 10).	PEFC eist een risicobeoordeling (DDS) (ST 2002, punt 7 en appendix 1, ST 2002-1 hoofdstuk 4 en appendix 1).
Risico beperkende maatregelen uitvoeren (artikel 11).	PEFC eist correctieve maatregelen (ST 2002, punt 3.9, ST 2002-1 hoofdstuk 8)
Naleven van internationale arbeidsnormen	PEFC stelt sinds 2001 als eis dat alle International Labour Organization (ILO) verdragen worden nageleefd in het bosbeheer, ook als een land de ILO-conventie niet heeft ondertekend ³ . Sinds 2010 zijn sociale normen voor de handelsketen in de Chain of Custody vereist (ST 2002, punt 4.10).

De Chain of Custody Guidance (PEFC GD 2001) is in lijn met de verwachtingen van de EU. De Guidance geeft uitleg, verduidelijking en interpretaties van de Chain of Custody standaard (PEFC ST 2002:2020). Certificeerders zijn verplicht met deze Guidance te werken, zij worden regelmatig getraind om up-to-date te blijven met de vereisten.

De PEFC EUDR DDS standaardmodule en de vernieuwde PEFC Benchmark voor Duurzaam Bosbeheer versterken het totale proces van PEFC om garanties te bieden aan de samenleving dat in duurzaam beheerde bossen duurzaam hout geproduceerd wordt en het bos in stand blijft.

De laatste informatie over PEFC en de EUDR is te lezen op pefc.nl/EUDR.

Bij vragen kunnen Nederlandse ondernemingen contact met ons opnemen via EUDR@pefc.nl



Samen voor onze bomen en bossen

⁶ Uit PEFC Benchmark voor Duurzaam Bosbeheer, ST 1003